

Colloque organisé par l'Institut de recherche en langues et littératures européennes (ILLE, EA 4363).

**Avec le soutien** de l'Université de Haute-Alsace • Consulat Général d'Allemagne à Strasbourg • Consulat Général de Suisse à Strasbourg • Société Goethe de France • APEFS (Association pour la promotion d'échanges et d'études franco-suisse – Mulhouse) • M2A • l'IEA (Institut d'Etudes Allemandes – FLSH) • l'ILLE (Institut de recherche en Langues et Littératures Européennes – FLSH) • Région Grand Est • NovaTris (Centre de compétences transfrontalières) • Librairie Bisey – Mulhouse.

### Comité d'organisation ILLE – UHA

Régine Battiston  
Sonia Goldblum

#### Assistants

Laetitia Attili  
Silvia Hegele  
Marine Parra

#### Lieux

Université de Haute-Alsace, Campus Illberg, 68093 Mulhouse (France)  
<http://www.uha.fr/planacces>

#### Adresse postale

ILLE – FLSH  
10, rue des Frères Lumière  
F - 68093 MULHOUSE Cedex

#### Frais d'inscription

25 €/jour ; 40 € pour le colloque en entier.  
Entrée libre pour les étudiants, les membres de l'ILLE et les enseignants de l'UHA.  
[www.ille.uha.fr](http://www.ille.uha.fr)

#### Renseignements

[hesse2019@uha.fr](mailto:hesse2019@uha.fr)



Foto Martin Hesse,  
© Martin Hesse Erben

## COLLOQUE INTERNATIONAL – INTERNATIONALES KOLLOQUIUM

### L'ART DU PAYSAGE ET DES JARDINS. HERMANN HESSE, ÉCRIVAIN ET PEINTRE

### LANDSCHAFTSPROBLEMATIK UND GARTENKUNST. HERMANN HESSE ALS SCHRIFTSTELLER UND MALER

15-17 Mai 2019

Campus Illberg – European Physical Society

Organisé par l'ILLE (EA 4363), Institut de recherche en Langues et Littératures Européennes  
[www.ille.uha.fr](http://www.ille.uha.fr)

Informations : [hesse2019@uha.fr](mailto:hesse2019@uha.fr)

Université de Haute-Alsace  
6, rue des Frères Lumière  
F-Mulhouse  
Tram 2 arrêt Illberg





## Mercredi 15 mai

14h00 Ouverture du colloque par le Prof. **Serge Neunlist**, Vice-Président Relations transfrontalières et EUCOR – Le Campus européen à l'Université de Haute-Alsace

Mot de bienvenue par la Prof. **Frédérique Toudoire-Surlapierre**, directrice de PILLE et la Prof. **Greta Komur-Thilloy**, Doyenne de la FLSH

**Présidence**  
**Régine Battiston**

14h30 **Volker Michels** (éditeur de **H. Hesse**, Suhrkamp Verlag, Berlin) : „*Spiel mit Farben*“. Über Hesse als Maler

15h00 **François Mathieu** (biographe et traducteur de H. Hesse) : *Hermann Hesse, peintre de la nature*

15h30 Discussion et pause

16h15 **Sikander Singh** (Université de la Sarre) : *Hermann Hesses Bilder der verschneiten Landschaft. Zu Tradition und Poetik einer Chiffre zwischen Romantik und Moderne*

16h45 **Peter André Bloch** (UHA) : *Hermann Hesse in Sils-Maria. Sein Verhältnis zu Friedrich Nietzsche*

17h15 Discussion

17h30 Accueil de Mmes les Consules Générales d'Allemagne et de Suisse  
Visite guidée de l'exposition *Hermann Hesse, Maler im Engadin*

18h15 Table ronde avec la participation de **Silver Hesse**, **Volker Michels**, **Eva Eberwein**, **François Mathieu**, **Sikander Singh**, **Peter André Bloch** et **Régine Battiston**

20h00 Dîner



Foto Martin Hesse, © Martin Hesse Erben

## Jeudi 16 mai

9h00 Ouverture par le Prof. **Jean-Luc Bischoff**, Vice-Président de l'UHA chargé de la recherche

**Présidence**  
**Sonia Goldblum**

9h10 **Volker Wehdeking** (Hochschule der Medien Stuttgart) : *Hesses „Gedichte des Malers“ (1918-20), gespiegelt in Klingsors letzter Sommer (1919). Psychologische und sozialkritische Aspekte*

9h30 **Andreas Solbach** (Université de Mayence) : *Rhetorik der Landschaft in Erzählungen Hermann Hesses*

9h50 **Helga Esselborn-Krumbiegel** (Université de Cologne) : *Hermann Hesses inszenierte Landschaften. Sehnsuchtsraum, Projektion und Artefakt*

10h10 Discussion et pause

**Présidence**  
**Sonia Goldblum**

11h00 **Johannes Wassmer** (Université de Dusseldorf) : *Die Sehnsucht nach der großen Urlandschaft. Hermann Hesse – (k)ein Klaustrophobiker?*

## Vendredi 17 mai

**Présidence**  
**Sikander Singh**

9h30 **Carina Groener** (Université de Saint Gall) : *Innen und Außen als Einheits- konstruktivistische Weltansicht in den Naturdarstellungen in Hermann Hesses Siddharta*

9h50 **Daniel Annen** (Schwyz) : *Garten und Landschaften als begleitende Metaphorik bei Hesse*

10h10 **Osman Durrani** (Kent) : *Der Gärtner als Ehemann: Hermann Hesse zwischen Blumenbeet und Urwald*

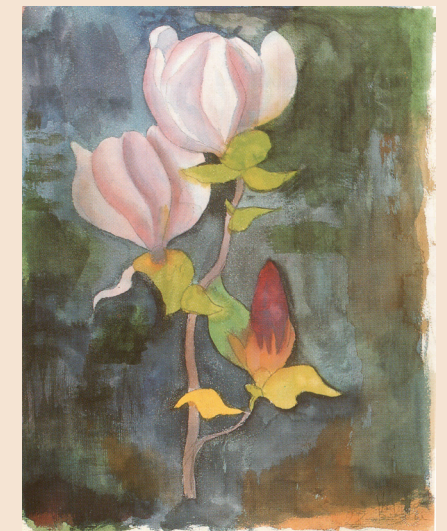
10h30 Discussion et pause

**Présidence**  
**Jean-François Laplénie**

11h00 **Yahya Elsaygh** (Université de Berne) : *Garten und Gärtner in Hermann Hesses Haus der Träume.*

11h20 **Aurélien Choné** (Université de Strasbourg) : *Fleurs et plantes dans l'œuvre de Hermann Hesse : vers une poétique du végétal*

11h50 Discussion et clôture du colloque



11h20 **Daniel Meyer** (Université de Paris Est Créteil) : *Utopische Landschaften. Naturmystik in Hermann Hesses Glasperlenspiel*

11h40 **Béatrice Poulain** (Sorbonne Université) : *Die Idylle als Spiel mit dem Feuer : zwischen Farben und Spuren, Hermann Hesses Poetik der Heiterkeit*

12h10 Discussion et déjeuner

**Présidence**  
**Bernard Dieterle**

14h30 **Sabine Gruber** (Université de Tübingen) : „*Es geht vorwärts!*“ rief ein Specht – *Ökologische Diskurse in Hesses Kurzprosa*

14h50 **Jean-François Laplénie** (Sorbonne Université) : « *Der Garten trauert...* » – *profondeurs symboliques et puissance d'évocation atmosphérique du paysage hessien*

15h10 **Romain Arazm** (Paris) : *L'Arbre, comme pivot du paysage. Étude de cas : le châtaignier de Mariabronn*

15h30 Discussion et pause

**Présidence**  
**Daniel Meyer**

16h10 **Corinne Fournier Kiss** (Université de Berne) : *Paysage sonore et musique pittoresque dans Gertrude*

16h30 **Tanguy Wuilleme** (Université de Lorraine) : *Hermann Hesse saisi par les deux Hugo (Ball et Pratt)*

16h50 Discussion

18h45 **Librairie Bisey**, Mulhouse : Soirée lecture – **François Mathieu** : *C'en est trop. Hermann Hesse. Poèmes 1882-1962* (Trad. François Mathieu, éd. Doucey, 2019)