



crem centre
de recherche
EA 3476 **sur les médiations**
communication, langue, art, culture

2016-2017

Le Crem

Une unité de recherche attractive

Le Crem (EA 3476) regroupe près de **235 personnes**, dont 78 enseignant.e.s-chercheur.e.s titulaires, 90 doctorant.e.s, 61 membres correspondants et 5 personnels d'appui. Ses chercheur.e.s proviennent principalement de l'Université de Lorraine, mais aussi d'autres établissements universitaires français et étrangers (Aix-Marseille, Bourgogne, Haute-Alsace, Lyon, Maine, Reims Champagne-Ardenne, Saint-Étienne, Strasbourg, UPEC, Luxembourg, Montréal, Sarre, Stuttgart...).

Une interdisciplinarité en actes

Le Crem est membre du pôle scientifique Connaissance, langage, communication, sociétés (CLCS) de l'Université de Lorraine et de l'école doctorale Fernand-Braudel. Il est aussi partenaire de la Maison des sciences de l'homme Lorraine.

Ses chercheur.e.s appartiennent à **dix disciplines** : près de 90 % aux sciences de l'information et de la communication, aux sciences du langage, aux langues et littératures françaises et aux sciences de l'art ; et environ 10 % aux langues et littératures anglaises et anglo-saxonnes, arabes, germaniques et romanes, à l'anthropologie et à la sociologie.

Un projet scientifique en prise avec les mutations des mondes contemporains

Face aux mutations sociales, culturelles, artistiques et technologiques, les chercheur.e.s du Crem **interrogent les processus et formes de médiation** qui interprètent et donnent sens à celles-ci. Les recherches visent à modéliser ces dynamiques, à cerner les enjeux des rapports à des normes et à des écarts, à comprendre les phénomènes de régulation. Pour cela, le Crem est structuré en quatre équipes, chacune animant un séminaire spécifique :

- **Pixel** (technologies de l'information, de la communication et médiations)
- **Praxis** (médias, communication et médiations)
- **Praxitéle** (arts, cultures et médiations)
- **Praxitexte** (langue, texte, discours et médiations)

Dans le cadre de son programme scientifique quinquennal (2013-2017), **le Crem traite plus spécifiquement la construction des publics (avec les questions de pouvoir, d'identité, de légitimité) et leurs représentations**. La perspective des travaux engagés dans les quatre équipes consiste à examiner le public des acteurs sociaux (publics

construits), les publics comme acteurs (publics agissants) et les acteurs comme publics (publics institués). L'unité vise donc à **comprendre et analyser de façon critique ce qui « fait public »** autour du triptyque individu, communauté, masse.

Un pluralisme théorique et méthodologique

Fondée sur des méthodologies issues de plusieurs traditions scientifiques, la perspective retenue par le Crem est ouverte tant à la **réflexion théorique et épistémologique** qu'à la **recherche appliquée**, que ce soit sous forme de travaux individuels ou collectifs.

Une association à d'autres unités de recherche

Couvrant déjà un vaste espace scientifique, le Crem est néanmoins convaincu que **l'association avec d'autres unités enrichit la compréhension des phénomènes** sur lesquels il travaille. En particulier pour répondre à des appels à projets scientifiques, il amplifie la coopération au sein du domaine des sciences humaines et sociales.

Une prise de risque

Engagé dans les orientations impulsées dans le cadre des politiques publiques, le Crem estime que les avancées scientifiques sont aussi le fruit de prises de risques. Ceci tant dans le **choix des théories et méthodes mobilisées** que dans celui de **ses partenaires** qui peuvent évoluer dans des contextes académiques et/ou politiques sous tension. Sans compter que certains thèmes d'investigation sont des problèmes publics sur lesquels il n'y a pas de consensus.

Un engagement dans la relation science/société

Nombre de travaux contribuent à la compréhension des conditions de production et de circulation de la recherche scientifique et de l'innovation. Le Crem accorde une attention particulière aux collaborations avec des **partenaires socio-économiques des secteurs publics ou privés**. Grâce à son insertion dans des **réseaux nationaux et internationaux** et grâce à ses supports de diffusion (revues, collections d'ouvrages, productions disponibles sur internet), il **participe activement à la circulation des savoirs**.

4 ÉQUIPES DE RECHERCHE

Pixel

Technologies de l'information, de la communication et médiations



Pixel met en œuvre des **méthodologies d'analyse d'usages de différents dispositifs numériques**, en accordant une importance particulière à leur intégration – ou non – dans les rapports sociaux, et en les envisageant comme des espaces de médiation entre sujets et objets techniques, entre contextes de conception et usages. Les membres de cette équipe sont des chercheurs en sciences de l'information et de la communication et en sciences du langage. Ils investissent des objets numériques variés : la médiation pédagogique (discours, outils, ressources), l'accès à l'information en ligne (journalisme, documentation, veille) et les industries créatives (jeux).

Responsables : Sébastien Genvo et Luc Massou

Praxis

Médias, communication et médiations



Praxis étudie les **pratiques liées aux transformations sociales ainsi que les publics de dispositifs de médiation**. Les terrains d'investigation concernent les **institutions**, les **organisations médiatiques**, publiques, sanitaires et sociales et leurs acteurs qui participent à ces transformations et les rendent visibles.

En 2016-2017, l'équipe met l'accent sur la connaissance et la constitution de nouveaux publics, tout en amorçant les questionnements autour des dimensions narratives des situations de communication analysées. Les enjeux en termes de reconfiguration identitaire et d'implication seront notamment traités dans les deux champs couverts par Praxis : médias, culture et territoire ; sciences, technologies et santé.

Responsables : Anne Piponnier et Céline Ségur



Praxitèle

Arts, cultures et médiations

Praxitèle s'attache à l'analyse des logiques et processus de la création, de la diffusion et des formes de médiations artistiques et culturelles.

Les analyses consacrées au public s'attachent à deux catégories d'enjeux. D'une part, des enjeux de description et, d'autre part, des enjeux d'éclairage de la réception et des opérations d'interprétation et d'appropriation qu'elle implique. Le séminaire porte plus particulièrement sur la compréhension des mécanismes de création et de diffusion en lien avec les interactions qu'ils peuvent créer auprès des publics.

Responsables : Carole Bisenius-Penin et Jean-Matthieu Méon



Praxitexte

Langue, texte, discours et médiations

Praxitexte impulse des travaux sur la langue, les textes et les discours autour de la problématique des médiations langagières.

La programmation allie des objets et des recherches convergents et spécifiques. La convergence tient à une thématique commune relative au couple de termes antonymiques *privé* et *public*, laissant à chaque intervenant le soin d'investir plus ou moins la dichotomie complète ou seulement l'une de ses entrées. La spécificité est disciplinaire. Le séminaire couvre les domaines de recherche des membres de cette équipe : anthropologie, sémiotique, études portant sur la littératie, lexicologie et linguistique de l'énonciation.

Responsables : Driss Ablali et Guy Achard-Bayle

DES SÉMINAIRES SPÉCIALISÉS

Fait didactique et éducation à

Depuis 2015, ce séminaire réunit des chercheur.e.s du Crem (en sciences de l'information et de la communication et en sciences du langage) et du Laboratoire interuniversitaire des sciences de l'éducation et de la communication (Lisec – Université de Lorraine, Université de Strasbourg, Université de Haute-Alsace, en sciences de l'éducation). Fondé sur la prise en compte de questions épistémologiques sur les savoirs, des rapports sciences/société, de la littératie, des pratiques et du rapport au savoir et de l'innovation pédagogique école/hors école, il adopte une approche globale et pluridisciplinaire. Les chercheurs ont déjà abordé les éducations à la santé, aux médias, au numérique et au développement durable à la lumière d'un cadre institutionnel fortement renouvelé (parcours éducatif de santé, parcours citoyen, éducation aux médias et à l'information). En 2016-2017, les chercheurs étudieront **comment les éducations à participant d'une conception de la citoyenneté, de la santé...** en s'intéressant aux questions de **transmission/tradition/temporalité**.

Responsable : Sylvie Pierre

Femmes, monde féminin et rupture

Crem/Lis (Littératures, imaginaire, sociétés, Université de Lorraine)

En partant d'**aires culturelles et géographiques diverses** (Méditerranée, Afrique et aires européenne, arabophone, luso-hispanophone, italoophone, américaine...), sur des **temporalités diverses**, ce séminaire s'intéresse aux **femmes en résistance(s) ou en rupture**. Les thématiques femmes-sujets en rupture, éducation des filles entre transmission et ruptures, représentations et images des femmes et du féminin en rupture sont croisées avec la partition chronologique.

Trois axes sont mis en perspective : 1. rupture, résistance et transmission : réflexion sur le statut des femmes en résistance et/ou rupture avec la société et en capacité de transmettre leur révolte aux plus jeunes générations ; 2. représentations féminin/masculin : présentation des images que les femmes ont et donnent d'elles-mêmes, des stéréotypes, archétypes ou représentations portés et/ou transmis par d'autres ; 3. prise de conscience et affirmation identitaires : analyse des prises de position et des engagements des femmes dans la société (religion, politique, histoire, travail, mode...).

Responsables : Sylvie Camet (Lis), Elsa Chaarani (Lis), Laurence Denooz (Crem) et Sylvie Thiéblemont-Dollet (Crem)

Récits, valeurs et régimes de croyance

Dans le cadre d'une action de recherches convergentes (Arc) en lien avec le programme « Narrations de la société / Sociétés de la narration » (2018-2022), ce séminaire préparatoire porte sur **les récits, les formes narratives qui déplacent la frontière entre fiction et factualité** ; des récits de genres et de supports différents (fictionnels, journalistiques, historiographiques, filmiques, jeux vidéo) seront analysés. Pour les *valeurs*, il sera tenu compte des travaux philosophiques à propos de l'éthique et des recherches sémio-linguistiques sur les modalités textuelles de création d'effets-valeurs ; l'accent sera mis sur **l'utilisation des valeurs pour créer des rapports émotionnels par empathie et identification**. En ce qui concerne les *régimes de croyance*, une réflexion d'ordre épistémologique sera conduite **sur les différences entre croyances et connaissances**, ainsi que sur **la nature et le fonctionnement de la croyance quand le lecteur/spectateur est confronté à des textes de fiction**.

Responsable : André Petitjean

LA FORMATION DOCTORALE

Le Crem est membre de l'École doctorale Fernand-Braudel de l'Université de Lorraine. Outre les journées doctorales et comités de thèses organisés par l'unité et/ou l'école doctorale et l'allocation de moyens, les doctorant.e.s du Crem peuvent s'appuyer sur deux structures originales.

L'Association des jeunes chercheurs du Crem (AJC Crem)



L'AJC Crem rassemble des doctorant.e.s et des jeunes chercheur.e.s du Crem, ainsi que des étudiant.e.s des masters adossés à l'unité de recherche. Elle propose des séminaires présentant des travaux en cours (articles, communications, thèses) et, par ses manifestations, elle valorise les projets scientifiques de ses membres, leur permet d'acquérir des compétences nécessaires à la recherche et développe un réseau d'associations de jeunes chercheur.e.s en sciences humaines et sociales.

Président : Vincent Carlino ; vice-présidente : Tiphaine Marie

Site web : ajc-crem.asso.univ-lorraine.fr

Contact : ajccrem@gmail.com

Le réseau Interrégion, interscience (Iris)



Iris est un réseau d'unités de recherche fondé sur des intérêts communs et complémentaires dans le domaine scientifique et la formation. Il réunit trois unités du domaine des sciences de l'homme et de la société implantées dans le Grand Est :

- **Cimeos** (Communications, médiations, organisations, savoirs, Université de Bourgogne)
- **Crem**
- **Élliadd** (Éditions, langages, littératures, informatique, arts, didactiques, discours, Université de Franche-Comté)

Concernant la formation doctorale, Iris organise un séminaire annuel – Semdoc – portant sur les théories et méthodes en usage dans les disciplines qui y sont représentées (en particulier les sciences de l'information et de la communication et les sciences du langage), mais aussi en sciences de l'art, langue et littérature françaises, langues et littératures arabes, germaniques et romanes, anthropologie et sociologie.

L'ambition est de construire une culture commune en favorisant les échanges et contacts entre doctorant.e.s et encadrant.e.s. Centrée sur les questionnements théoriques et méthodologiques au cœur de tout travail de thèse, la tenue de ce séminaire remplit une double fonction : prendre au sérieux la dimension interdisciplinaire dont certains sujets ne peuvent se départir, tout en évitant les confusions et en s'efforçant de renforcer l'identité disciplinaire des doctorant.e.s. En somme, la dimension épistémologique est forte.

LA FORMATION EN MASTER

Le Crem articule recherche et formation, tant dans une logique disciplinaire, correspondant à des départements ou à des filières, que dans une logique pluridisciplinaire. Ainsi, dans chaque master adossé à l'unité, la formation à et par la recherche est-elle présente aux niveaux M1 et M2. Elle se manifeste par l'organisation de séminaires où échangent étudiant.e.s et enseignant.e.s-chercheur.e.s.

| Collégium SHS (Sciences humaines et sociales) | |
|--|---------------------------|
| Master Information et communication | |
| spécialité Création de projets numériques | site de Metz |
| spécialité Documentation numérique | site de Nancy |
| spécialité Journalisme et médias numériques | site de Metz |
| spécialité Stratégie et conseil en communication | site de Nancy |
| Master Sciences du langage et didactique des langues | |
| spécialité Apprentissage et acquisition des langues | site de Nancy |
| spécialité Lexique, textes, discours | site de Metz |
| Collégium ALL (Arts, Lettres et Langues) | |
| Master Arts et culture | |
| spécialité Scénographie des arts de l'exposition | site de Metz |
| Master Lettres | |
| spécialité Lettres modernes | site de Metz |
| Master Langues étrangères appliquées | |
| spécialité Technologies de la traduction | site de Metz |
| Collégium Interface | |
| Master Métiers de l'enseignement, de l'éducation et de la formation (MEEF) Second degré | |
| parcours Arts plastiques | site de Maxéville |
| parcours Arts plastiques | site de Montigny-lès-Metz |
| parcours Documentation | site de Maxéville |

Trois autres masters interdisciplinaires sont adossés au Crem à l'Université de Lorraine.

| | |
|---|---------------|
| Master Autonomie et résilience : ressources et réseaux (domaine sciences, technologies, santé) | site de Metz |
| Master Études européennes (domaine droit, économie, gestion) | site de Nancy |
| Master Sciences et techniques des activités physiques et sportives (STAPS – domaine sciences, technologies, santé) | site de Nancy |

L'AGENDA

2016 ►►

04 AOÛT-17 SEPT.

exposition photographique

**SURFACES MOUVEMENTÉES.
TRACES DU TEMPS SUR LES ARCHITECTURES DE GUERRE**

Aurélié Michel et Susanne Müller (Crem, Université de Lorraine)

Fort de Verny

Crem, MSH Lorraine, Association pour la découverte de la fortification messine

18 SEPT.

atelier

ATELIER D'ÉCRITURE EN DÉAMBULATION

Jacques Jouet (auteur en résidence à la Maison de Robert Schuman à Scy-Chazelles)

Scy-Chazelles, Place de l'Esplanade, 10h30

Crem, Mairie de Scy-Chazelles

21 SEPT.

journée d'étude

**PRATIQUES D'ÉCRITURE ET DE RÉÉCRITURE À L'INTERFACE DES SCIENCES
ET DU JOURNALISME**

Nancy, Université de Lorraine, Présidence

Crem, Université de Lorraine, *The Conversation France*

27 SEPT.

projection/débat dans le cadre du cycle **Cinéma et anthropologie**

ET MAINTENANT ON VA OÙ ? (FILM DE NADINE LABAKI, 2011, 110 MIN., VOST)

animateur : Claude Nosal (Crem, Université de Haute-Alsace)

Colmar, cinéma Le Colisée, 19h30

Crem, Faculté de marketing et d'agrosociences (Université de Haute-Alsace), Service universitaire de l'action culturelle (Université de Haute-Alsace)

29-30 SEPT.

colloque international

L'ENFANT DANS LA CULTURE ARABE MODERNE

Nancy, Université de Lorraine, Campus Lettres et Sciences humaines, salle G04

Crem, Université de Lorraine, UFR Arts, Lettres et Langues-Nancy

29 SEPT.-01 OCT.

colloque

**LA DYNAMIQUE DU JEU DE MOTS. PERSPECTIVES INTERDISCIPLINAIRES
THE DYNAMICS OF WORDPLAY. INTERDISCIPLINARY PERSPECTIVES**

Trèves (Allemagne)

Crem, Université de Trèves (Allemagne)

02 OCT.

lecture publique

LECTURE DE TEXTES ET DE PRODUCTIONS DE L'ATELIER DÉAMBULATEUR DU 18 SEPT.

Jacques Jouet (auteur en résidence à la Maison de Robert Schuman à Scy-Chazelles)
Scy-Chazelles, Auberge du petit tonneau, 19h

Crem, Mairie de Scy-Chazelles, avec le concours de l'association ÉTINCELLES dans le cadre de «Mémoire d'un terroir»

02-OCT.-03 NOV.

exposition

LAÏCITÉ ET VIVRE ENSEMBLE

Woippy, Hôtel de ville

Crem, Conseil municipal de Woippy, Comité mosellan de sauvegarde de l'enfance, de l'adolescence et des adultes, association Photo-Forum, collèges Pierre Mendès France et Jules Ferry (Woippy)

04 OCT.

atelier

ATELIER D'ÉCRITURE EN CLASSE DE CM2

Jacques Jouet (auteur en résidence à la Maison de Robert Schuman à Scy-Chazelles)

Scy-Chazelles, École Bernard Rabas

Crem, Mairie de Scy-Chazelles

04-15 OCT.

exposition

À PERTE DE VUE

Claire Lahuerta, Cyrielle Lévêque, Aurélie Michel, Susanne Müller, Ophélie Naessens, Anne-Laure Vernet (Crem, Université de Lorraine) et Luc Schicharin (2L2S, Université de Lorraine)

Metz, Église des Trinitaires, du mardi au samedi, 14h-18h

Crem, Ville de Metz

05 OCT.

vernissage

À PERTE DE VUE

Metz, Église des Trinitaires

Crem, Ville de Metz

06-07 OCT.

colloque international

SÉMANTIQUE STRUCTURALE. 50 ANS APRÈS

Istanbul (Turquie), Université d'Istanbul

Crem (ANR Cultures émergentes et médiations sémiotiques – Cémés), Université d'Istanbul (Turquie)

11 OCT.

projection/débat dans le cadre du cycle **Cinéma et anthropologie**

MIRAL (FILM DE JULIAN SCHNABEL, 2010, 112 MIN., VOST)

animateur : Claude Nosal (Crem, Université de Haute-Alsace)

Colmar, cinéma Le Colisée, 19h30

Crem, Faculté de marketing et d'agrosociences (Université de Haute-Alsace), Service universitaire de l'action culturelle (Université de Haute-Alsace)

13 OCT.

conférence

L'INDIVIDU INGOUVERNABLE

Roland Gori (Aix-Marseille Université)

animateur : Tanguy Guillème (Crem, Université de Lorraine)

Nancy, Forum-IRTS de Lorraine

Crem, Forum-IRTS de Lorraine

13-14 OCT.

journée d'étude

**(R)ÉVOLUTIONS ET DÉSORDRE(S) DES SOCIÉTÉS ARABES.
IMPACTS SUR LA MISE EN RÉCIT DU CORPS MASCULIN
DANS LES LITTÉRATURES ARABES D'AUJOURD'HUI**

Nancy, Université de Lorraine, Institut européen de cinéma et d'audiovisuel

Crem, Université Jean Moulin Lyon 3, Université libre de Bruxelles (Belgique), Université de Palerme (Italie)

13-14 OCT.

colloque international

**SOURCES OUVERTES DANS L'ÉDUCATION ET COMMUNICATION
DES CONNAISSANCES DANS LA SOCIÉTÉ (TICEMED 10)**

Marseille, École de journalisme et de communication d'Aix-Marseille
Crem, Irsic (Aix-Marseille Université), I3M (Université de Toulon)

14 OCT.

conférence

COLONIALISME, LUDO-ÉDUCATIF ET JEUX VIDÉO

Muriel Tramis (conceptrice de jeux vidéo, directrice de la société Avantilles)
Metz, Université de Lorraine, Île du Saulcy, UFR Sciences humaines et sociales-Metz, salle C204

14 OCT.-04 NOV.

exposition photographique et poétique

PINK & WHITE

Jacques Schneider (photographe) et Carole Bisenius-Penin (auteure, Crem, Université de Lorraine)

Metz, 8 rue Serpenoise, Le Printemps

Crem, La Ligue contre le cancer, Le Printemps, dans le cadre d'Octobre Rose

18 OCT.

séminaire Praxitèle

LA POPULATION PÉNALE COMME PUBLIC

Delphine Saurier (Audencia Nantes)

discutante : Gaëlle Crenn (Crem, Université de Lorraine)

Nancy, Université de Lorraine, Campus Lettres et Sciences humaines, salle A104, 14h-16h

18 OCT.

séminaire Femmes, monde féminin et ruptures

L'AFFIRMATION DES FEMMES EN TANT QUE SUJETS EN RUPTURE

Élisabeth Gilet (DéFLE-Lorraine, Université de Lorraine), Anne Demorieux (Lis, Université de Lorraine) et Lioudmila Chvedova (Cercle, Université de Lorraine)

Nancy, Université de Lorraine, Campus Lettres et Sciences humaines, salle G04, 16h-19h
Crem, Lis (Université de Lorraine)

20 OCT.

rencontre/projection/débat

VOYAGE À TRAVERS LE CINÉMA FRANÇAIS

Bertrand Tavernier (réalisateur)

Rencontre : Nancy, Université de Lorraine, Institut européen de cinéma et d'audiovisuel, 17h

Projection et débat : Nancy, cinéma Caméo Saint-Sébastien, 19h

Crem, IECA, cinéma Caméo Saint-Sébastien

21 OCT.

atelier

ATELIER D'ÉCRITURE ET EXPÉRIMENTATION DE LA CRÉATION LITTÉRAIRE

(à destination des étudiants de l'Université de Lorraine)

Jacques Jouet (auteur en résidence à la Maison de Robert Schuman à Scy-Chazelles)

Scy-Chazelles, jardin de la Maison de Robert Schuman

Crem, Mairie de Scy-Chazelles

24-25 OCT.

colloque

**LES SAVOIRS D'EXPÉRIENCE EN SANTÉ. FONDEMENTS ÉPISTÉMOLOGIQUES
ET ENJEUX IDENTITAIRES**

Metz, Université de Lorraine, Île du Saulcy

Crem, Lapcos (Université de Nice Sophia Antipolis)

03-04 NOV.

colloque international

WINTER IS COMING. DE JACK LONDON À GEORGE R. R. MARTIN

Nancy, Université de Lorraine, Campus Lettres et Sciences humaines

Crem, Lis (Université de Lorraine), MSH Lorraine (Université de Lorraine, Centre national de la recherche scientifique)

03-05 NOV.

colloque international

**HANTISES ET SPECTRES DANS LE THÉÂTRE DE KOLTÈS
ET DANS LE THÉÂTRE CONTEMPORAIN**

Metz, Université de Lorraine, Île du Saulcy

Crem, Université de Lorraine, association Quai Est, biennale Koltès

08 NOV.

projection/débat dans le cadre du cycle **Cinéma et anthropologie**

FARREBIQUE SUIVI DE BIQUEFARRE (FILMS DE GEORGES ROUQUIER)

animateur : Claude Nosal (Crem, Université de Haute-Alsace)

Colmar, cinéma Le Colisée, 18h

Crem, Faculté de marketing et d'agrosociences (Université de Haute-Alsace), Service universitaire de l'action culturelle (Université de Haute-Alsace)

10 NOV.

conférence/rencontre

RÉCITS D'ICI ET D'AILLEURS : CONTES ET MERVEILLES EN ALSACE ET AU JAPON

événement organisé dans le cadre de la convention Le Don des dragons 2016

animateurs : Alain Kraus (peintre, auteur) et Sylvain Jolivat (illustrateur, auteur)

Strasbourg, collège doctoral européen, 18h

Crem, Université de Lorraine, Université de Strasbourg, association Amaranthe, association Doxtra

15 NOV.

séminaire Pixel

**MESURER LES PUBLICS NUMÉRIQUES : ENTRE PERFORMATIVITÉ,
CONVENTIONS ET COMMENSURATION. LE CAS DE LA (E)RÉPUTATION**

Camille Alloing (CeReGe, Institut d'administration des entreprises de Poitiers)

discutante : Brigitte Simonnot (Crem, Université de Lorraine)

Nancy, Université de Lorraine, Campus Libération, MSH Lorraine, salle internationale (324)

En visioconférence à Metz, Université de Lorraine, Île du Saulcy, UFR Sciences humaines et sociales-Metz, salle D206

16 NOV.

séminaire **Fait didactique et éducation à**

**LE CYBERHARCÈLEMENT À L'ÉCOLE :
ÉTAT DES LIEUX ET PERSPECTIVES POUR LA RECHERCHE**

Béregère Stassin (Crem/Université de Lorraine)

Maxéville, Espé de Lorraine, salle des conseils, 14h-16h

Crem, Espé de Lorraine

18-19 NOV.

journées d'étude

**PAYSAGE(S) DE L'ÉTRANGE. SUR LES TRACES VISIBLES ET INVISIBLES
D'UN PATRIMOINE RÉGIONAL EN TRANSFORMATION :**

(RE)CONSTRUCTIONS ARTISTIQUES ET THÉORIQUES

D'UNE HISTOIRE TRANSFRONTALIÈRE MARQUÉE PAR LES GRANDS CONFLITS

18 nov. : Nancy, Université de Lorraine, site Libération, MSH Lorraine

19 nov. : Metz, Musée de la Cour d'Or, Grenier de Chèvremont

Crem, MSH Lorraine (Université de Lorraine, Centre national de la recherche scientifique),

Musée de la Cour d'Or

21 NOV.

séminaire **Récits, valeurs et régimes de croyance**

**LOGIQUE PARADOXALE DE LA FICTION, PRÉSENTATION/DISCUSSION
DE ROBERT MARTIN (1988)**

Guy Achard-Bayle (Crem, Université de Lorraine)

et **MOI, J'AI DIT «FICTION»? COMME C'EST BIZARRE...**

Raymond Michel (Crem, Université de Lorraine)

discutante : Aurora Fragonara (Crem, Université de Lorraine)

Metz, Université de Lorraine, Île du Saulcy, UFR Sciences humaines et sociales-Metz, salle D308, 14h-16h30

22 NOV.

projection/débat dans le cadre du cycle **Cinéma et anthropologie**

LES 7 JOURS (FILM DE RONIT ET SHLOMI ELKABETZ, 2008, 108 MIN., VOST)

animateur : Claude Nosal (Crem, Université de Haute-Alsace)

Colmar, cinéma Le Colisée, 19h30

Crem, Faculté de marketing et d'agrosociences (Université de Haute-Alsace), Service universitaire de l'action culturelle (Université de Haute-Alsace)

25 NOV.

table ronde

LE JEU ENTRE RECHERCHE ET CRÉATION

événement organisé dans le cadre de la convention Le Don des dragons 2016

Coralie David (docteure, éditrice de jeux de rôles), Jérôme Larré (traducteur, concepteur

et éditeur de jeux de rôles), Olivier Trocklé (illustrateur) et Julien Pouard (podcaster)

Strasbourg, Centre socio-culturel de l'Association des résidents de l'Esplanade (Ares), 20h30

Crem, Université de Lorraine, Université de Strasbourg, association Amaranthe, association Doxtra

29 NOV.

séminaire commun **Praxis/AJC Crem**

REPRÉSENTATIONS TÉLÉVISUELLES DES SPORTIVES DE HAUT NIVEAU DE 2005 À 2015

Natacha Lapeyroux (Cim, Université Sorbonne Nouvelle-Paris 3)

et **CORPS, APPAREILLAGE ET SPORT PARALYMPIQUE : DU MOI MORCELÉ AU SUPER-HÉROS**

Géraldine Letz (Crem, Université de Lorraine)

discutant : Jean-François Diana (Crem, Université de Lorraine)

Nancy, Université de Lorraine, Campus Lettres et Sciences humaines, salle G04, 14h-16h

30 NOV.

séminaire **Femmes, monde féminin et ruptures**

REPRÉSENTATION DES FEMMES : FEMMES ET RUPTURES, REGARDS FÉMININS

Reynald Lahanque, Laurence Kohn-Pireaux et Rachel Monteil (Lis, Université de Lorraine)

Nancy, Université de Lorraine, Campus Lettres et Sciences humaines, salle G04, 16h-19h30

Crem, Lis (Université de Lorraine)

01-02 DÉC.

journées d'étude **internationales**

LA LORRAINE DES ÉCRIVAINS : CRÉATION LITTÉRAIRE ET TERRITOIRE

Metz, Université de Lorraine, Île du Saulcy, salle Ferrari

Crem, Grand Est

06 DÉC.

projection/débat dans le cadre du cycle **Cinéma et anthropologie**

LES MAÎTRES FOUS SUIVI DE PETIT À PETIT (FILMS DE JEAN ROUCH)

animateur : Claude Nosal (Crem, Université de Haute-Alsace)

Colmar, cinéma Le Colisée, 18h30

Crem, Faculté de marketing et d'agrosociences (Université de Haute-Alsace), Service universitaire de l'action culturelle (Université de Haute-Alsace)

07 DÉC.

séminaire **Fait didactique et éducation à**

REPÈRES ÉPISTÉMOLOGIQUES ET DIDACTIQUES SUR LES « ÉDUCTIONS À »

Jean-Marc Lange (Civiic, Université de Rouen Normandie)

Maxéville, Espé de Lorraine, salle des conseils, 14h-16h

Crem, Espé de Lorraine

07-09 DÉC.

journées d'étude

LA RÉVOLUTION CULTURELLE ET SES SUITES. REGARDS CROISÉS

Nancy, Université de Lorraine, Institut européen du cinéma et d'audiovisuel
Crem, Centre de recherche sur l'Asie, Sirice (Université Paris 1 Panthéon Sorbonne,
Université Paris-Sorbonne, Centre national de la recherche scientifique), Labex « Écrire
une nouvelle histoire de l'Europe » (EHNE), comité de rédaction de *La Mémoire*
(Pékin, Chine), avec le soutien de l'ANR « Violences et radicalités militantes en
France. Une expertise pluridisciplinaire SHS » (Vioramil)

15 DÉC.

rencontre/conférence

**RECHERCHE EN LETTRES, LANGUES ET SCIENCES HUMAINES AUX ÉTATS-UNIS.
ÉTUDES DOCTORALES ET DÉBOUCHÉS**

Tristan Cabello (American University, Washington, DC, États-Unis, ancien étudiant
de l'Université Paul Verlaine-Metz)
Metz, Metz, Université de Lorraine, Île du Saulcy, UFR Arts, lettres et langues-Metz,
salle B11, 15h
Crem, UFR Arts, lettres et langues-Metz (Université de Lorraine)

2017 ▶ ▶

05-06 JANV.

journées masterales

**JOURNÉES MASTÉRALES DU M2 INFORMATION ET COMMUNICATION
SPÉCIALITÉ STRATÉGIE ET CONSEIL EN COMMUNICATION**

Nancy, Université de Lorraine, Campus Lettres et Sciences humaines
Crem, UFR Sciences humaines et sociales-Nancy

05-06 JANV.

colloque

**UNE HISTOIRE DU REGARD EST-ELLE POSSIBLE ?
LE CINÉMA AU CŒUR DE LA « CULTURE VISUELLE »**

Nancy, Université de Lorraine, Institut européen du cinéma et d'audiovisuel
Crem, IECA (Université de Lorraine)

19 JANV.

séminaire Femmes, monde féminin et ruptures

REPRÉSENTATION DES FEMMES

Kerstin Wiedemann (Cégil, Université de Lorraine) et Jacques Walter (Crem, Université de
Lorraine)
Nancy, Université de Lorraine, Campus Lettres et Sciences humaines, salle G04, 16h-19h30
Crem, Lis (Université de Lorraine)

19-20 JANV.

colloque international

JEAN-CHRISTOPHE AVERTY : PENSER LA TÉLÉVISION AU XXE SIÈCLE

Nancy, Université de Lorraine, Institut européen du cinéma et d'audiovisuel
Crem, Espé de Lorraine, IECA, Institut national de l'audiovisuel

19-20 JANV.

journées masterales

**JOURNÉES MASTÉRALES DU M2 INFORMATION ET COMMUNICATION
SPÉCIALITÉ CRÉATION DE PROJETS NUMÉRIQUES**

Metz, Université de Lorraine, Île du Saulcy, UFR Sciences humaines et sociales-Metz,
salle D212
Crem, UFR Sciences humaines et sociales-Metz

21 JANV.

journée doctorale

JOURNÉE DOCTORALE DU CREM (1)

Metz, Université de Lorraine, Île du Saulcy, UFR Sciences humaines et sociales-Metz, salle D402
Crem

24 JANV.

séminaire Praxitexte

L'ÉMOTION DANS LES TEXTES : NOTIONS DE BASE ET MÉTHODE D'ANALYSE

Christian Plantin (Icar, Université Lumière Lyon 2)
discutante: Annabelle Seoane (Crem, Université de Lorraine)
Metz, Université de Lorraine, Île du Saulcy, UFR Sciences humaines et sociales-Metz, salle D308, 14h-16h30

24 JANV.

séminaire AJC Crem

CONVAINCRE PAR LE JEU

Rémi Cayatte (Crem, Université de Lorraine)
Metz, Université de Lorraine, Île du Saulcy, UFR Sciences humaines et sociales-Metz, salle D308, 17h-19h

27 JANV.

journées professionnelles

ENTRETIENS DU WEBJOURNALISME

Metz, Université de Lorraine, Île du Saulcy, UFR Sciences humaines et sociales-Metz, amphithéâtre Victor Demange
Crem

31 JANV.

séminaire Pixel

**LA NARRATION AUGMENTÉE :
UNE NOUVELLE SÉRIALITÉ AUTOUR DES SÉRIES TÉLÉVISÉES**

Mélanie Bourdaa (Mica, Université Bordeaux Montaigne)
discutant : Sébastien Genvo (Crem, Université de Lorraine)
Metz, Université de Lorraine, Île du Saulcy, UFR Sciences humaines et sociales-Metz, salle D206 (visioconférence)
et Nancy, Université de Lorraine, Campus Lettres et Sciences humaines, salle A104 (visioconférence), 14h-16h

31 JANV.

séminaire Praxitèle

**LE SENSIBLE-COMME-CONNAISSANCE (1) : UN CONCEPT-OBJET MÉDIATEUR
À VISÉE THÉORIQUE, MÉTHODOLOGIQUE ET PROFESSIONNELLE**

Jean Paul Filiod (Centre Max Weber, Université Claude Bernard Lyon 1, Espé Académie de Lyon)
discutantes : Catherine Dosso (Crem, Université de Lorraine) et Susanne Müller (Crem, Université de Lorraine)
Metz, Université de Lorraine, Île du Saulcy, UFR Sciences humaines et sociales-Metz, salle D308, 14h-16h

EN FÉVR.

séminaire international

NEWS AND SOCIAL MEDIA

Metz, Université de Lorraine, Île du Saulcy, UFR Sciences humaines et sociales-Metz
Crem (ANR « Circulation et partage des informations sur les réseaux socio-numériques et transformations du journalisme » – Info-RSN)

EN FÉVR.

journées doctorales

**RENCONTRES DOCTORALES FRANCO-ALGÉRIENNES EN ARTS VISUELS
ET DU SPECTACLE, ÉTUDES LITTÉRAIRES ET CRITIQUE ET JOURNALISME (1)**

Alger et Mostaganem (Algérie)
Crem, Université Abdelhamid Ibn Badis de Mostaganem (Algérie), École nationale supérieure de journalisme des sciences de l'information (Alger, Algérie)

01 FÉVR.

séminaire **Fait didactique et éducation à**

**LE SENSIBLE-COMME-CONNAISSANCE (2) :
QUAND DES ARTISTES ET DES ENFANTS-ÉLÈVES TRAVAILLENT ENSEMBLE**

Jean Paul Filiod (Centre Max Weber, Université Claude Bernard Lyon 1, Espé Académie de Lyon)
Montigny-lès-Metz, Espé de Lorraine, 10h-12h
Crem, Espé de Lorraine

02 FÉVR.

journée masterale

**JOURNÉE MASTERALE DU M2 INFORMATION ET COMMUNICATION SPÉCIALITÉ
JOURNALISME ET MÉDIAS NUMÉRIQUES**

Metz, Université de Lorraine, Île du Saulcy, UFR Sciences humaines et sociales-Metz
Crem, UFR Sciences humaines et sociales-Metz

14 FÉVR.

séminaire **AJC Crem**

**SPORTS POPULAIRES EN ESPAGNE : DÉBUTS ET ADAPTATION DANS LA
CULTURE ESPAGNOLE**

Mady Edouard Diatta (Crem, Université de Lorraine)
Metz, Université de Lorraine, Île du Saulcy, UFR Sciences humaines et sociales-Metz,
salle D308, 17h-19h

23-24 FÉVR.

colloque international

LIRE DES VIES. L'APPROCHE BIOGRAPHIQUE EN SCIENCES HUMAINES ET SOCIALES

La Réunion, Saint-Denis de La Réunion, Université de La Réunion, UFR Lettres et
Sciences humaines
Crem, LCF (Université de La Réunion), OSOI (Université de La Réunion)

28 FÉVR.

séminaire **Praxitèle**

LE PATRIMOINE INDUSTRIEL EN LORRAINE : DES PUBLICS EN CONSTRUCTION

Gaëlle Crenn (Crem, Université de Lorraine) et Jean-Louis Tornatore (Centre Georges
Chevrier, Université de Bourgogne, Crem)
discutant : Jean-Matthieu Méon (Crem, Université de Lorraine)
Nancy, Université de Lorraine, Campus Lettres et Sciences humaines, salle A104, 14h-16h

01 MARS

séminaire **Femmes, monde féminin et ruptures**

REPRÉSENTATION DES FEMMES AU CINÉMA

Lucie Kempf (Cercle, Université de Lorraine), Vincent Lowy (Crem, Université de
Lorraine) et Sylvie Thiéblemont-Dollet (Crem, Université de Lorraine)
Nancy, Université de Lorraine, Campus Lettres et Sciences humaines, salle G04, 16h-19h30
Crem, Lis (Université de Lorraine)

14 MARS

séminaire **Praxis**

DANS LE BLANC DES YEUX. DIVERSITÉ, RACISME ET MÉDIAS.

Réflexion sur les publics et la dimension « raciale » de la réception
Maxime Cervulle (Cemti, Université Paris 8 Vincennes-Saint-Denis)
discutante : Emmanuelle Simon (Crem, Université de Lorraine)
Nancy, Université de Lorraine, Campus Lettres et Sciences humaines, salle A104, 14h-16h

14 MARS

séminaire **Praxitexte**

TRANSMÉDIATION/TRANSFICTION

Jean-Paul Meyer (LiLPa, Université de Strasbourg)
discutante : Aurore Promonet (Crem, Université de Lorraine)
Metz, Université de Lorraine, Île du Saulcy, UFR Sciences humaines et sociales-Metz,
salle D308, 14h-16h30

15 MARS

séminaire **Fait didactique et éducation à**

**LA PENSÉE SAUVAGE DES SCIENCES.
L'EXEMPLE DU DISCOURS PUBLICITAIRE EN PARAPHARMACIE**

Jean-Marie Privat (Crem, Université de Lorraine)
Montigny-lès-Metz, Espé de Lorraine, 14h-16h
Crem, Espé de Lorraine

16-17 MARS

colloque

**HÉRITAGE ET PARTAGE DE LANGAGES CULTURELS :
MODÈLES ET PERSPECTIVES CULTURALISTES**

Nancy, Université de Lorraine, Campus Lettres et Sciences humaines
Crem, Lis (Université de Lorraine)

21 MARS

séminaire **Pixel**

**ENJEUX INFORMATIONNELS ET INTERACTIONNELS
DE LA RECOMMANDATION ALGORITHMIQUE**

Camille Roth (Médialab, Sciences Po, Paris ; Centre Marc Bloch e.V., Centre national de la recherche scientifique, Humboldt Universität, Berlin, Allemagne)
discutant : Pierre Humbert (Crem, Université de Lorraine)
Metz, Université de Lorraine, Île du Saulcy, UFR Sciences humaines et sociales-Metz, salle D308, 14h-16h

28 MARS

séminaire **AJC Crem**

ART ET CULTURE *GEEK* : UNE RENCONTRE LUDIQUE

Audrey Janin (Crem, Université de Lorraine)
Metz, Université de Lorraine, Île du Saulcy, UFR Arts, Lettres et Langues-Metz, 17h-19h

30 MARS-01 AVR.

journées doctorales

**RENCONTRES DOCTORALES FRANCO-ALGÉRIENNES EN ARTS VISUELS
ET DU SPECTACLE, ÉTUDES LITTÉRAIRES ET CRITIQUE ET JOURNALISME (2)**

Colmar, Faculté de marketing et d'agrosociences
Crem, Université Abdelhamid Ibn Badis de Mostaganem (Algérie), École nationale supérieure de journalisme des sciences de l'information (Alger, Algérie)

03 AVR.

journée masterale

**JOURNÉE MASTÉRALE DU M1 INFORMATION ET COMMUNICATION SPÉCIALITÉ
JOURNALISME ET MÉDIAS NUMÉRIQUES**

Metz, Université de Lorraine, Île du Saulcy, UFR Sciences humaines et sociales-Metz
Crem, UFR Sciences humaines et sociales-Metz

07-08 AVR.

tables rondes

L'ÉCHO DU SAVOIR

Audrey Alvens et Marieke Stein (Crem, Université de Lorraine)
Metz, Arsenal
Crem, Festival Littérature et journalisme

12-14 AVR.

colloque international

**CINQUIÈMES RENCONTRES INTERNATIONALES DE LA SOCIOCRIQUE
ET DE L'ETHNOCRIQUE**

Montréal, Université de Montréal
Crem, Crist (Université de Montréal), Figura (Université du Québec à Montréal),
Cerlom (Institut national des langues et civilisations orientales)

26 AVR.

séminaire **Fait didactique et éducation à**

**LES PREMIERS APPRENTISSAGES SCOLAIRES À LA LOUPE
(DES LIENS ENTRE ÉNUMÉRATION, ORALITÉ ET LITTÉRATIE)**

Marceline Laparra (Crem, Université de Lorraine)

Metz, Université de Lorraine, Île du Saulcy, UFR Sciences humaines et sociales-Metz, 14h

29 AVR.

journée doctorale

JOURNÉE DOCTORALE DU CREM (2)

Nancy, Université de Lorraine, Campus Lettres et Sciences humaines, salle A005
Crem

11 MAI

conférence

ARTS, INTERCULTURALITÉ ET MONDES CARIBÉENS

Pedro Ureña-Rib (ministre conseiller de la République dominicaine à Cuba, Université autonome de Saint-Domingue – République dominicaine –, Université des Antilles)
animateur : Jacques Walter (Crem, Université de Lorraine)

Metz, Université de Lorraine, Île du Saulcy, UFR Sciences humaines et sociales-Metz, salle D206, 18h

Crem, école doctorale Fernand-Braudel (Université de Lorraine), dans le cadre du Printemps afro-créole de Lorraine

16 MAI

séminaire **Praxitexte**

**TRAITEMENTS LINGUISTIQUES ET STYLISTIQUES DU POINT DE VUE ANIMAL
DANS LA FICTION FRANÇAISE**

Sophie Lawson (Crem, Université de Lorraine)

discutante: Gisèle Casagrande (Crem, Université de Lorraine)

Metz, Université de Lorraine, Île du Saulcy, UFR Sciences humaines et sociales-Metz, salle D308, 14h-16h30

30 MAI

séminaire **Praxis**

MÉDIAS, JOURNALISME ET NARRATIONS

Audrey Alvès et Loïc Ballarini (Crem, Université de Lorraine)

discutantes : Anne Pionnier et Céline Ségur (Crem, Université de Lorraine)

Metz, Université de Lorraine, Île du Saulcy, UFR Sciences humaines et sociales-Metz, salle D308, 14h-16h

13 JUIN

séminaire **Praxis**

LA PART MANQUANTE DU SAVOIR NARRATIF EN SANTÉ

Sophie Arborio (Crem, Université de Lorraine)

discutante : Anne Masseran (Crem, Université de Strasbourg)

Nancy, Université de Lorraine, Campus Lettres et Sciences humaines, salle A104, 14h-16h

21 JUIN

séminaire **Fait didactique et éducation à**

ÉDUCATION À LA SANTÉ EN MILIEU SCOLAIRE

Dominique Berger (ACTé, Université Claude Bernard Lyon 1, Espé de l'Académie de Lyon, responsable de la commission scientifique d'UNIRES – Réseau des universités pour l'éducation à la santé)

Maxéville, Espé de Lorraine, salle des conseils, 14h-16h

Crem, Espé de Lorraine

06-07 JUIL.

journées doctorales

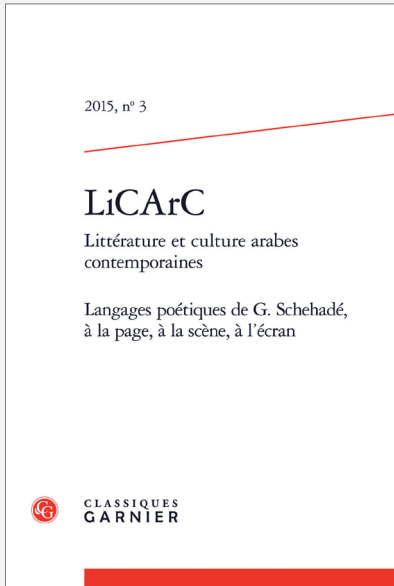
SEMDOC 2017. JOURNÉES DOCTORALES DU RÉSEAU IRIS

Dijon, Université de Bourgogne

Réseau Iris : Crem, Cimeos (Université de Bourgogne), Éliad (Université de Franche-Comté)

POUR RESTER INFORMÉ.E : crem.univ-lorraine.fr ou suivez-nous sur Twitter

4 REVUES



LiCarC Littérature et culture arabes contemporaines

La revue internationale *LiCarC (Littérature et culture arabes contemporaines)* publie des études en lettres et sciences humaines relatives au monde arabe contemporain (XX^e-XXI^e siècle). Paraissant une fois par an, elle vise à faire connaître et à dynamiser les recherches concernant l'évolution du monde culturel arabe d'aujourd'hui : elle publie des travaux consacrés aux phénomènes culturels et aux littératures (prose et poésie) moderne et contemporaine, des études en sociolinguistique ainsi que des traductions d'œuvres littéraires. Se concevant comme un lieu de débat pour les chercheur.e.s, elle réserve une place importante aux livraisons thématiques.

En savoir plus :
classiques-garnier.com



Questions de communication

Revue semestrielle avec comité de lecture, *Questions de communication* favorise l'approfondissement ou le renouvellement des approches sur un thème – objet d'un dossier – grâce au croisement de contributions faisant référence à différentes traditions scientifiques. Fondée sur le pluralisme, elle suscite des débats sur des concepts et méthodes utilisés dans les travaux traitant de l'information-communication (Échanges, Notes de recherche). Enfin, par l'attention à une dimension internationale, elle vise un accroissement de la circulation des connaissances et de la dynamique comparative, notamment par la rubrique En VO et les recensions d'ouvrages français et étrangers. Des ouvrages collectifs sont publiés dans la collection Questions de communication • série actes.

Dès parution, les introductions et notes de lecture sont accessibles en texte intégral.

En savoir plus :
questionsdecommunication.revues.org



PRATIQUES

linguistique, littérature, didactique

Recherche

167-168 | 2015
L'exception (revue et corrigée)

Index

- Auteur
- Index de mots-clés

Numéros en texte intégral

- 167-168 | 2015
L'exception (revue et corrigée)
- 165-166 | 2015
Étudier les figures en contexte : quels enjeux ?
- 163-164 | 2014
Questions de morale. Éducation, discours, texte
- 161-162 | 2014
Écrire/l'aire écrite
- 153-154 | 2012
Littératures universitaires : nouvelles perspectives
- 151-152 | 2011
Anthropologies de la littérature
- 149-150 | 2011
Didactique du français (2)
- 147-148 | 2010
Interactions et Corpus Oraux
- 145-146 | 2010
Didactique du français (1)
- 143-144 | 2009
Bofis de savoirs
- 141-142 | 2009
La synonymie

Sous la direction de Marie-Ève Damar, Lionel Meinertzhagen, Audrey Roig, Laurence Rosier et Dan Van Raemdonck



Informations sur cette image

obolédreux regard des normes grammaticales, esthétiques et sociales ; une observation des genres de discours et des scripturalités spécifiques et l'hypothèse de traits de style particulières liés à des configurations textuelles ou matérielles (par exemple, le SMS) ; une perspective didactique, avec un travail sur les représentations qui permet de cerner les contours du « bon usage » (ou perçu comme tel) par les usagers mêmes, notamment dans une perspective contrastive ou dans les pratiques réflexives en classe.

Marie-Ève Damar, Lionel Meinertzhagen, Audrey Roig, Laurence Rosier et Dan Van Raemdonck

L'exception [Texte intégral]

Marc Wilmet

Four an ethics of the grammar or quand l'exception infirme la règle [Texte intégral]

For an Ethics of Grammar, or when the Exception invalidates the Rule

Pratiques Linguistique, littérature, didactique

Revue de recherche en linguistique, littérature et didactique du français et carrefour disciplinaire, *Pratiques* a pour objectif de contribuer à l'élaboration et à la diffusion des connaissances relevant des sciences du langage et des études littéraires et de développer la didactique du français par des recherches de types historique, épistémologique et praxéologique.

Pratiques est désormais une revue numérique en libre accès. Les livraisons parues depuis 2008 sont disponibles sur le site de la revue et l'intégralité des livraisons antérieures est accessible sur le portail Persée.

En savoir plus : pratiques.revues.org



Théâtres du monde



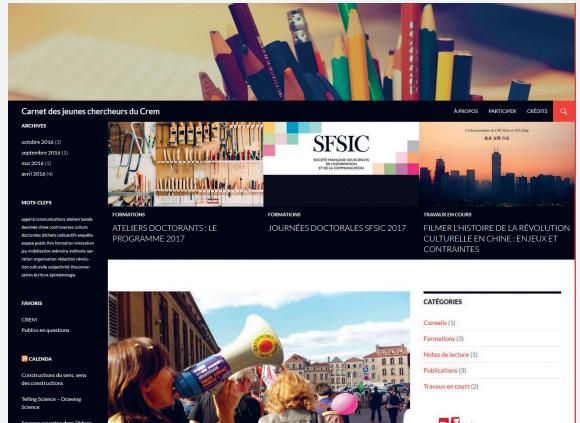
Éditée par l'Association de recherches internationales sur les arts du spectacle (Arias), la revue *Théâtres du monde* réunit des spécialistes (chercheur.e.s et/ou personnes de théâtre) prêts à mieux faire connaître et apprécier des formes, des techniques et des stratégies mises en œuvre dans des productions et spectacles aux finalités les plus diverses. Résolument interdisciplinaire, elle traite de questions variées telles celles liées aux domaines de la théorie, de l'esthétique ou de la sociologie ou de l'histoire.

En savoir plus : theatresdumonde.com

3 CARNETS DE RECHERCHE

Carnet des jeunes chercheurs du Crem

À travers cet espace, l'Association des jeunes chercheurs du Crem (AJC Crem) souhaite développer des échanges scientifiques en diffusant des travaux et résultats de jeunes chercheurs inscrits dans l'une des disciplines suivantes : sciences de l'information et de la communication, sciences du langage, langue et littérature françaises, sciences de l'art, langue et littérature arabes, langues et littératures germaniques et scandinaves.



En savoir plus : ajccrem.hypotheses.org



Mundus Fabula. La fabrique des mondes

Mundus Fabula est un magazine interdisciplinaire et thématique en ligne qui rassemble des contributions de chercheur.e.s, jeunes comme confirmé.e.s, d'auteur.e.s, d'artistes, de designers, de professionnel.le.s de l'informatique, des réseaux, des jeux... intéressés par les questions de la conception, de la description et de la réalisation de mondes (historiques, hypothétiques, imaginaires, virtuels...). Il constitue un espace permettant de partager des textes originaux ou non et de constituer des dossiers thématiques.

En savoir plus :
mf.hypotheses.org





Publics en questions

Carnet de recherches du CREM

Publics en questions INTERSECTIONS CHERCHEURS INVITÉS BANCS PUBLICS PUBLICS AILLEURS PUBLICATIONNAIRE LU DANS QDC A PROPOS 🔍

| | | | |
|---------------------------------------|---|---|--|
| POURQUOI LES PUBLICS EN QUESTIONS? |  |  |  |
| ORGANISATION ÉDITORIALE | CHERCHEURS INVITÉS | BANCS PUBLICS | CHERCHEURS INVITÉS |
| CHARTRE COLLABORATIVE | RELIRE HABERMAS: RETOUR SUR UN CONCEPT-PIÈGE | AAC RITUELS DE LA VIE PRIVÉE ET PUBLIQUE DU MOYEN ÂGE À NOS JOURS | NEWS PUBLICS IN THE AGE OF SOCIAL MEDIA |
| A PROPOS | | | |
| CRÉDITS | | | |
| NOUS CONTACTER | | | |
| FAVORIS | | | |
| Dictionnaire électronique des publics |  |  |  |
| Questions de communication | BANCS PUBLICS | CHERCHEURS INVITÉS | BANCS PUBLICS |
| Se connecter | AAC LA RÉCEPTION EN QUESTIONS, SORTIES CULTURELLES ET PRATIQUES SPECTATORIELLES | L'INTERNATIONALISATION DE LA PRESSE MAGAZINE : UNE HYPERSEGMENTATION DES PUBLICS | PUBLICS ET TIC, CONFRONTATIONS CONCEPTUELLES ET RECHERCHES EMPIRIQUES |
| ARCHIVES | | | |
| Sélectionner un mois ▼ | | | |

Publics en questions

Publics en questions est un observatoire participatif sur la manière dont la question des publics se construit à l'épreuve des objets techniques, des pratiques et des discours.

Multidisciplinaire, ouvert à de multiples approches et terrains de recherche, ce carnet invite chercheur.e.s, doctorant.e.s et professionnel.le.s à partager leurs savoirs sur les publics et leurs méthodes d'analyse.

Interroger une figure sociale en constante mutation, faciliter et renforcer la connexion entre les recherches sur les publics venant d'horizons divers (sciences de l'information et de la communication, sociologie, études culturelles, linguistique, études littéraires, études de sciences), y associer les acteurs.trices professionnel.le.s : telles sont nos ambitions pour ce carnet de recherches.

En savoir plus : peq.hypotheses.org

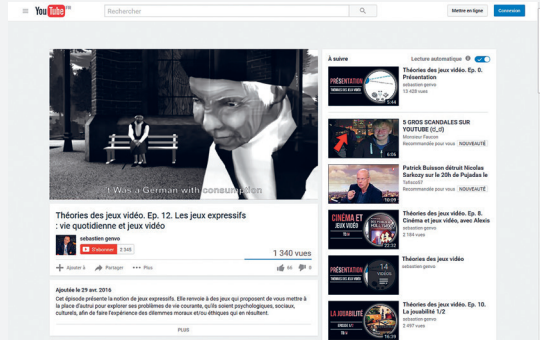
SCIENCE ET SOCIÉTÉ

Théories des jeux vidéo

Créée et animée par Sébastien Genvo, cette chaîne Youtube présente les théories des jeux vidéo par une série d'épisodes thématiques (*game design*, jeux vidéo, art et culture, etc.), chacun proposant des références bibliographiques et des recommandations de jeux pour approfondir les réflexions par la pratique.

Ces vidéos sont destinées à un large public (étudiants, professionnels, joueurs, institutions publiques...).

En savoir plus :
youtube.com/user/SebastienGenvo



Expressive Gamelab (plateforme et laboratoire hors les murs)

Installé à Metz, dans les locaux TCRM-Blida, l'*Expressive Gamelab* est une plateforme d'analyse des contenus et des usages des jeux vidéo qui oriente ses travaux sur ce qui fait de ce médium une forme d'expression à part entière. Cet espace est rattaché à deux unités de recherche de l'Université de Lorraine, le Crem et le Laboratoire lorrain de recherche en informatique et ses applications (Loria).

En savoir plus : expressivegame.com



The Conversation France

Des chercheurs du Crem sont des contributeurs réguliers de ce site d'information qui allie expertise universitaire et exigence journalistique.

En savoir plus : theconversation.com/fr

Résidence d'auteur.e.s et laboratoire hors les murs

En association avec le Conseil départemental de la Moselle, la Mairie de Scy-Chazelles et la Direction régionale des affaires culturelles Alsace Champagne-Ardenne Lorraine, le Crem a ouvert une résidence d'auteur.e.s et un « laboratoire hors les murs » au sein de la Maison de Robert Schuman à Scy-Chazelles.



Dispositif culturel entre écrivain.e et territoire, cette résidence donne lieu à des échanges entre auteur.e.s, publics et institutions. Sur ce site chargé d'histoire et de culture, les écrivain.e.s en résidence partagent leur temps entre création (production personnelle) et activités de médiation (ateliers d'écriture, lecture...) autour de la littérature contemporaine en lien avec la population.

Le « laboratoire hors les murs » constitue aussi une délocalisation du Crem consacrée à la littérature contemporaine et européenne. Il déplace les activités et réflexions en interaction directe avec des lieux urbains au cœur de l'environnement socio-économique et culturel afin de favoriser la création de passerelles entre le monde universitaire et la Cité, entre théorie et pratique.

À perte de vue

Exposition à Metz, Église des Trinitaires, du 4 au 15 oct. 2016

Cette exposition réunit les travaux de sept artistes plasticien.ne.s autour du trouble que peut provoquer la rencontre avec une œuvre contemporaine. Situées à la lisière entre le visible et l'invisible, ces productions font s'immiscer l'étrange et l'insolite dans notre quotidien, jouent de la disparition ou transgressent les traces de nos existences. Elles déstabilisent et déconstruisent les lieux communs, l'univers qui nous semble familier. À travers les effets de transparence, les jeux d'échelle, de contamination, de confusion entre intérieur et extérieur, elle désorientent le spectateur.



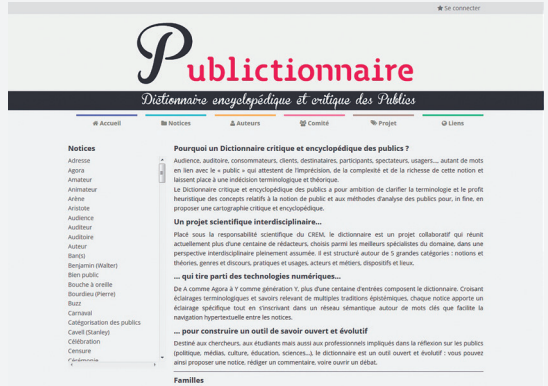
Claire Lahuerta
Cyrielle Lévêque
Aurélie Michel
Susanne Müller
Ophélie Naessens
Luc Schicharin
Anne-Laure Vernet

photographie © Claire Lahuerta, 2016

Publicationnaire Dictionnaire encyclopédique et critique des publics

Destiné aux chercheur.e.s, aux étudiant.e.s et aux professionnel.le.s impliqué.e.s dans la réflexion sur les publics (dans les secteurs politique, médiatique, éducatif...), ce dictionnaire en ligne ouvert, évolutif et interdisciplinaire regroupe des notices rédigées par plus d'une centaine de contributeurs.trices français.es et étrangers.gères choisi.e.s parmi les spécialistes du domaine. Il a pour ambition de clarifier la terminologie et le profit heuristique des concepts relatifs à la notion de public et aux méthodes d'analyse des publics pour en proposer une cartographie critique et encyclopédique.

En savoir plus :
publicationnaire.huma-num.fr/



Archives ouvertes

Dans un contexte croissant favorable à l'accès des publications scientifiques par la société civile, le CreM a répondu présent lorsque l'Université de Lorraine a initié le projet d'une archive ouverte consacrée aux productions de ses chercheur.e.s. L'unité s'est donc engagée en tant que laboratoire pilote et a bénéficié du soutien de l'établissement pour déposer près de 2 000 productions (articles, ouvrages, documentaires...). Le portail hal.univ-lorraine.fr a ouvert en mai 2016.

En savoir plus : hal.univ-lorraine.fr

INFORMATIONS PRATIQUES

Pour suivre l'actualité du Crem

crem.univ-lorraine.fr
ou [Twitter](#)



Direction

- Directeur : Jacques Walter
- Directrices adjointes : Béatrice Fleury et Brigitte Simonnot

Service d'appui à la recherche et à l'administration (Sara)

- Sandrine D'Alimonte : responsable du Sara (site de Metz)
- Mélina Charoy : assistante de communication (site de Metz)
- Lydie Cuny : gestionnaire administrative et financière (site de Metz)
- Rudy Hahusseau : chargé d'édition et de communication (site de Nancy)
- Josette Linder : gestionnaire administrative et financière (site de Metz)

Coordination des équipes de recherche

- Pixel : Sébastien Genvo et Luc Massou
- Praxis : Anne Pignonier et Céline Ségur
- Praxitèle : Carole Bisenius-Penin et Jean-Matthieu Méon
- Praxitexte : Driss Ablali et Guy Achard-Bayle

Contacts

Direction et Sara (site de Metz)

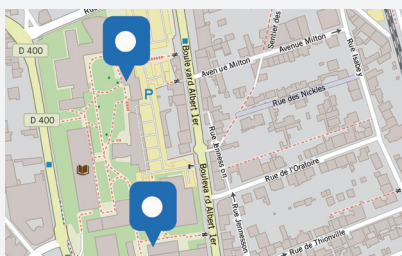
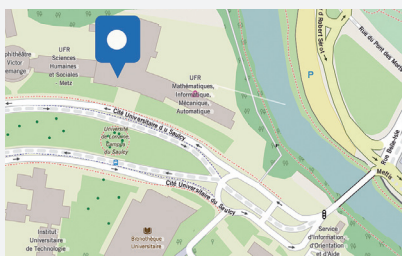
Crem
UFR SHS-Metz
Île du Saulcy, BP 30309
Université de Lorraine
F-57050 METZ

Tél. : +33 (0)3 87 54 74 98
Courriel : crem-contact@univ-lorraine.fr

Direction adjointe et service édition/communication (site de Nancy)

Crem
Campus Lettres et Sciences humaines
Université de Lorraine
3 place Godefroy de Bouillon, BP 13397
F-54015 NANCY

Tél. : +33 (0)3 72 74 30 38
Courriel : crem-edition-contact@univ-lorraine.fr



Réalisation graphique : Rudy Hahusseau (Crem)



UNIVERSITÉ
DE LORRAINE

crem centre
de recherche
sur les médiations
communication, langue, art, culture



Le Crem est membre de structures fédératives
et de réseaux nationaux et internationaux

- Alliance internationale de recherche sur les pratiques
et la pédagogie en journalisme (Arppej)
- Conférence permanente des directeurs.trices
de laboratoires en sciences de l'information
et de la communication (CPdirSIC)
- E-laboratory Human-Trace Complex System
Digital Campus (Unitwin/chaire Unesco)
- Groupe d'intérêt scientifique (GIS) Institut du genre
- Institut de linguistique française
(ILF, FR 2393 CNRS)
- Réseau Interrégion, interscience (Iris)
- Réseau Langue française et expressions francophones
(LaFEF)
- Société française des sciences de l'information
et de la communication (SFSIC)
- Worlds of Journalism Study (WJS)

CREM.UNIV-LORRAINE.FR

CREM-CONTACT@UNIV-LORRAINE.FR

